

ХАРАКТЕРИСТИКА ОТОПИТЕЛЬНО-ВЕНТИЛЯЦИОННЫХ СИСТЕМ

ОБОЗНАЧЕНИЕ СИСТЕМЫ	КОЛ-ВО СИСТЕМ	НАИМЕНОВАНИЕ ОБСЛУЖИВАЕМОГО ПОМЕЩЕНИЯ (ТЕХНОЛОГИЧЕСКОГО ОБОРУДОВАНИЯ)	ТИП УСТАНОВКИ, АГРЕГАТА	ВЕНТИЛЯТОР			ЭЛЕКТРОДВИГАТЕЛЬ			ВОЗДУХОНАГРЕВАТЕЛЬ				ВОЗДУХООХЛАДИТЕЛЬ				ФИЛЬТР			ПРИМЕЧАНИЕ						
				ТИП	СХЕМА ИСПОЛНЕНИЯ	ПОЛОЖЕНИЕ	L м ³ /ч	ΔP Па	п об/мин	ТИП	N кВт	п об/мин	ТИП	T-ра НАГРЕВА		РАСХОД ТЕПЛА кВт	ΔP возд. Па	ТИП	T-ра ОХЛАЖДЕНИЯ			РАСХОД ХОЛОДА кВт	ΔP возд. Па	ТИП	КОЛ.	ΔP возд. Па	КЛАСС
														от	до				от	до							
П1	1	Лаборатория	LITENED 80-50 G1/40-4x30R	G1/40-4x30R			6800	400*	2723	АИР100S2	4,0	2850	EA WH3	-5 -25	18 22	54 106	23 169	-	-	-	-	FRU FRP	1 1	97 339	G3 F7		
B1	1	Вытяжные шкафы		BP-80-75-4,0 -0,75/1500-K1	1	ЛО	3200	450	1500	АИР71B4	0,75	1500	-	-	-	-	-	-	-	-	-	-	-	-	-		
B2	1	Лаборатория		ВЦ-14-46-4,0 -K1-1,1/1000	1	ЛО	3210	550	1000	АИР80B6	1,1	1000	-	-	-	-	-	-	-	-	-	-	-	-	-		
B3	1	Атомно-абсорбционный спектрометр		ВЦ-14-46-2,0 -K1-0,25/1500	1	ЛО	390	300	1500	АИР63A4	0,25	1500	-	-	-	-	-	-	-	-	-	-	-	-	-		
K1, K2	2	Лаборатория	UM36WC/ UU36WC				1920	150			0,21																
K3	1	Лаборатория	UM24WC/ UU24WC				990	150			0,09																

* - потери давления сети

ОБЩИЕ УКАЗАНИЯ

ВЕДОМОСТЬ РАБОЧИХ ЧЕРТЕЖЕЙ ОСНОВНОГО КОМПЛЕКТА

Лист	Наименование	Примечание
1	Общие данные	
2	Фрагмент плана 2 этажа	1:100
3	Фрагмент плана 3 этажа. Разрез 1-1	1:100
4	Схема систем П1, В1, В2, В3	1:100

- Исходными данными для разработки рабочих чертежей вентиляции и кондиционирования являются:
- архитектурно-строительные чертежи
- техническое задание
- Рабочая документация вентиляции и кондиционирования воздуха разработана в соответствии с действующими строительными нормами и правилами, на основании:
СП 60.13330.2012 "Отопление, вентиляция и кондиционирование"
СП 131.13330.2012 "Строительная климатология"
СП 118.13330.2012 "Общественные здания и сооружения"
ГОСТ 12.1.005-88 "Общие санитарно-гигиенические требования к воздуху рабочей зоны"
СН 495-77 "Инструкция по проектированию зданий научно-исследовательских учреждений"
- Технические решения, принятые в рабочих чертежах, соответствуют требованиям экологических, санитарно-технических, противопожарных и других норм, действующих на территории РФ и обеспечивают безопасную для жизни и здоровья людей эксплуатацию объекта при соблюдении предусмотренных рабочими чертежами мероприятий.
- Расчетная температура наружного воздуха приняты:
холодный период года
-25 °С, энтальпия -27,7 кДж/кг.
теплый период года
26 °С, энтальпия +54,5 кДж/кг
- Предусмотрена приточно-вытяжная вентиляция в помещениях лаборатории. Вытяжные системы: В1 - от вытяжных шкафов, В2 - от местных отсосов над рабочими столами и общеобменная вытяжка в размере 2-х крат (из верхней и нижней зон), В3 - от атомно-абсорбционного спектрометра.

- Вытяжные вентиляторы - во взрывозащищенном исполнении. Приточная установка П1 рассчитана на компенсацию воздуха, удаляемого вытяжными системами. В обслуживаемых помещениях предусматривается разрежение в размере 5%.
- Вентиляционное оборудование расположено в венткамере на 3 этаже в осях 6-7/Б-Г.
- Воздуховоды предусмотрены из оцинкованной стали по ГОСТ 14918-80 толщиной по СП 60.13330.2016.
- Обеспечивается поддержание требуемой температуры воздуха. Увлажнение воздуха не предусматривается.
- Для ассимиляции теплоизбытков применены сплит-системы с внутренними блоками канального типа, располагаемыми за подвесным потолком. Внешние блоки расположены на наружной стене здания на уровне низа окон 2 этажа.
- Слив конденсата от внутренних блоков осуществляется преимущественно самотеком, по полипропиленовым трубам, в хозяйственную канализацию в сифон с боковой врезкой под раковиной в помещении лаборатории.
- Монтаж выполнять в соответствии с требованиями СП 73.13330.2016 "Внутренние санитарно-технические системы. Актуализированная зированная редакция СНиП 3.05.01-85).
- Монтаж установку и наладку оборудования необходимо выполнить в соответствии с заводской технической документацией на данный тип оборудования.

ВЕДОМОСТЬ ССЫЛОЧНЫХ И ПРИЛАГАЕМЫХ ДОКУМЕНТОВ

Обозначение	Наименование	Примечание
	Ссылочные документы	
СП73.13330.2016	"Внутренние санитарно-технические системы"	
Серия 5.904-1	"Детали крепления воздуховодов"	
	Прилагаемые документы	
-ОВ.С	Спецификация оборудования и материалов	

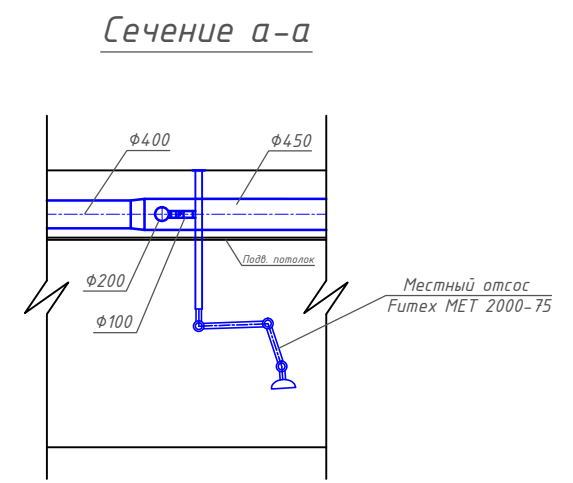
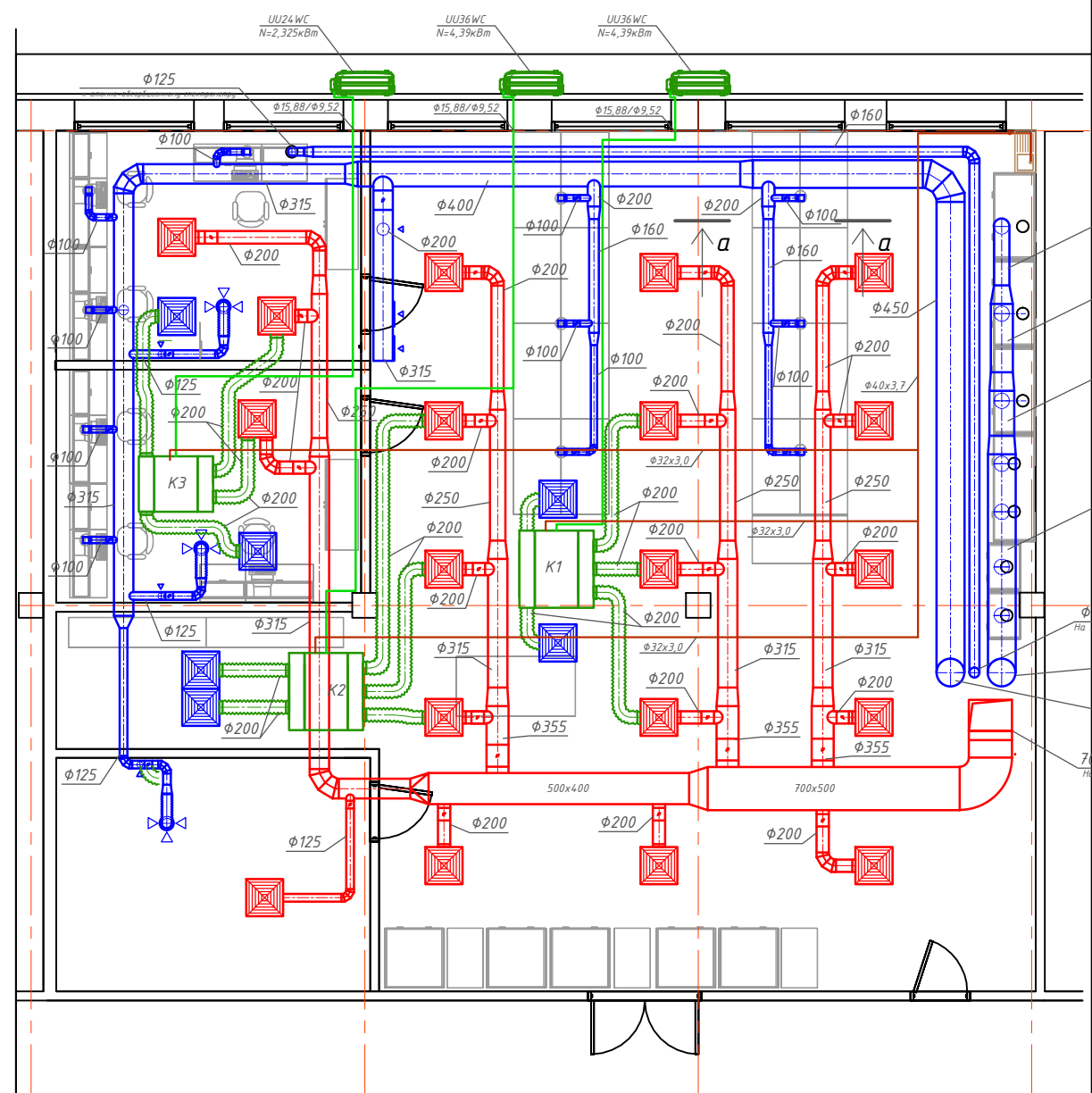
ОСНОВНЫЕ ПОКАЗАТЕЛИ ПО РАБОЧИМ ЧЕРТЕЖАМ МАРКИ ОВ

Наименование здания	Объем м ³	Периоды года при tн, °С	Расход теплоты, кВт				Расход холода кВт	Установ. мощность электро двигателя.
			Отопление кВт	Вентиляция кВт	ВТЗ кВт	Общий кВт		
Лаборатория	720	-25	-	54*/110	-	54*/110	-	15,0
		+26	-	-	-	-	28	15,0

Заказчик: ОАО «ИНПЦ ТЛП»					ОВ
Химическая лаборатория					
по адресу: г. Москва, ул. Орджоникидзе, д. 12, стр. 2					
Изм.	Кол.уч	Лист	Ндок	Подпись	Дата
Директор	Гродман				
Разработал	Ермолаев				15.03.19
Вентиляция и кондиционирование воздуха				Стадия	Лист
Фрагмент плана 2 этажа				Р	2
000 "СтройИнжиниринг"				Листов	

СОГЛАСОВАНО

ЭМ
 ЭО
 СС
 ТХ
 АР
 ВК
 КЖ
 КМ
 Инв. N подл. Подпись и дата
 Взам. инв. N



φ160 на 3 этаж В3 L=390м³/ч
 φ450 на 3 этаж В1 L=3200м³/ч
 φ450 на 3 этаж В2 L=3210м³/ч
 700x500 на 3 этаж П1 L=6800м³/ч

4 5 6 7

					Заказчик: ОАО «ИНПЦ ТЛП»		ОВ		
					Химическая лаборатория по адресу: г. Москва, ул. Орджоникидзе, д. 12, стр. 2				
Изм.	Кол.уч	Лист	Идок	Подпись	Дата	Вентиляция и кондиционирование воздуха	Стадия Р	Лист 2	Листов
				Гродман					
				Ермолаев	15.03.19				
					Фрагмент плана 2 этажа		ООО "СтройИнжиниринг"		

СОГЛАСОВАНО

ЭМ

ЭО

СС

ТХ

АР

ВК

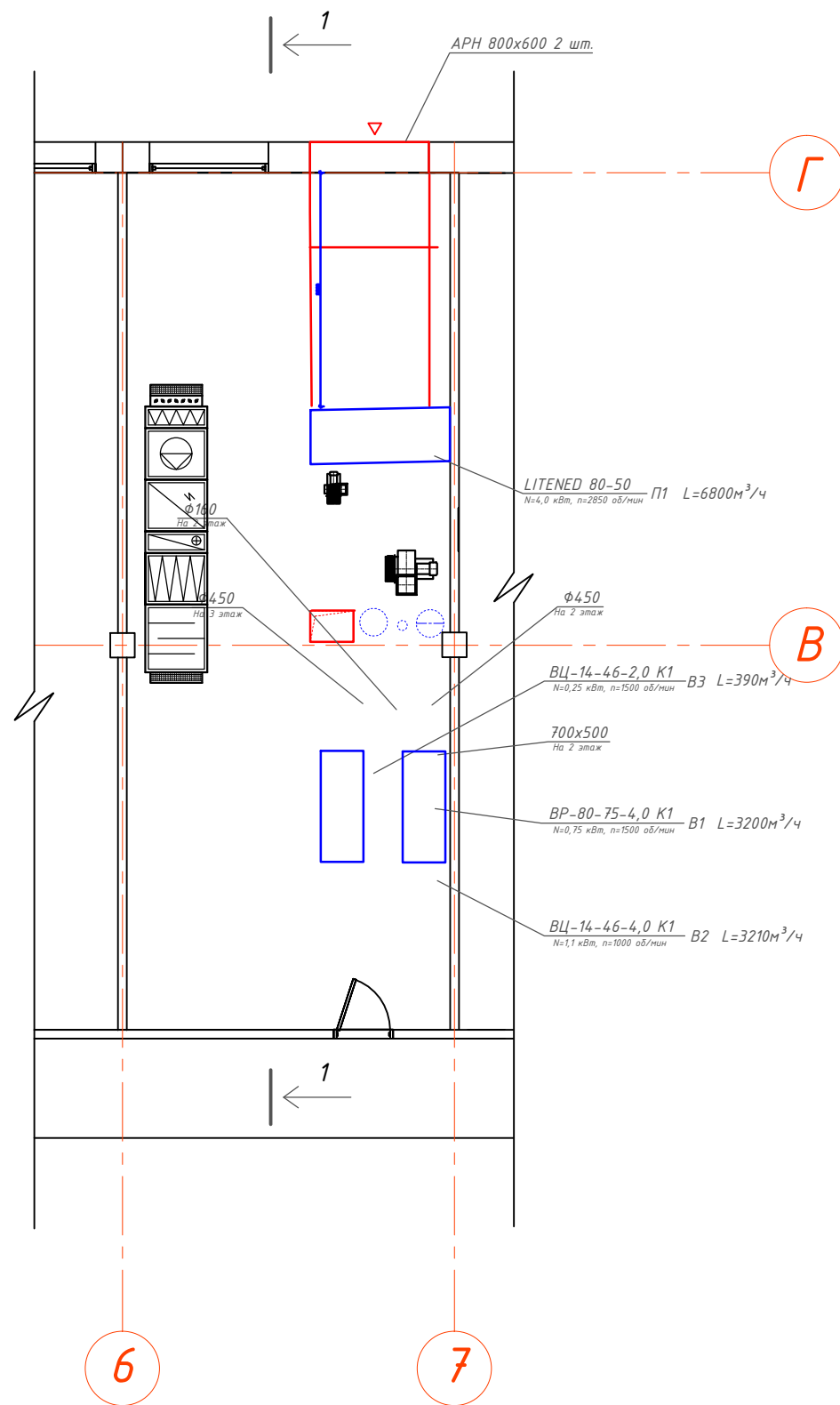
КЖ

КМ

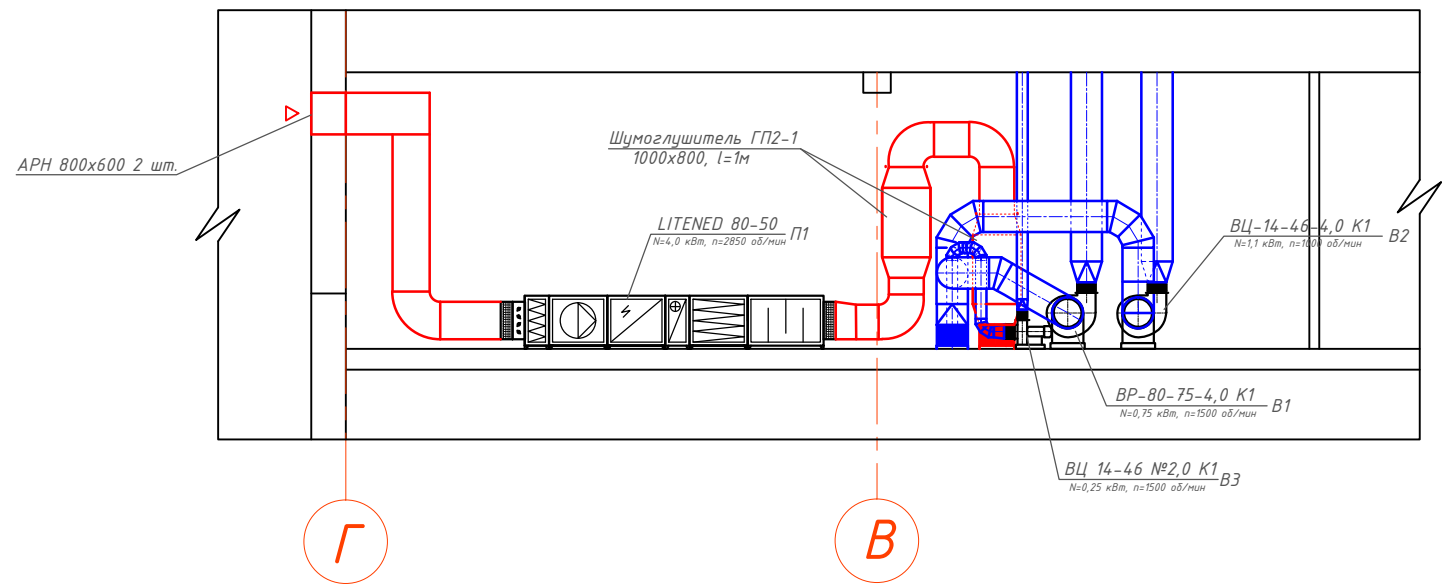
Взам. инв. N

Подпись и дата

Инв. N подл.



Разрез 1-1

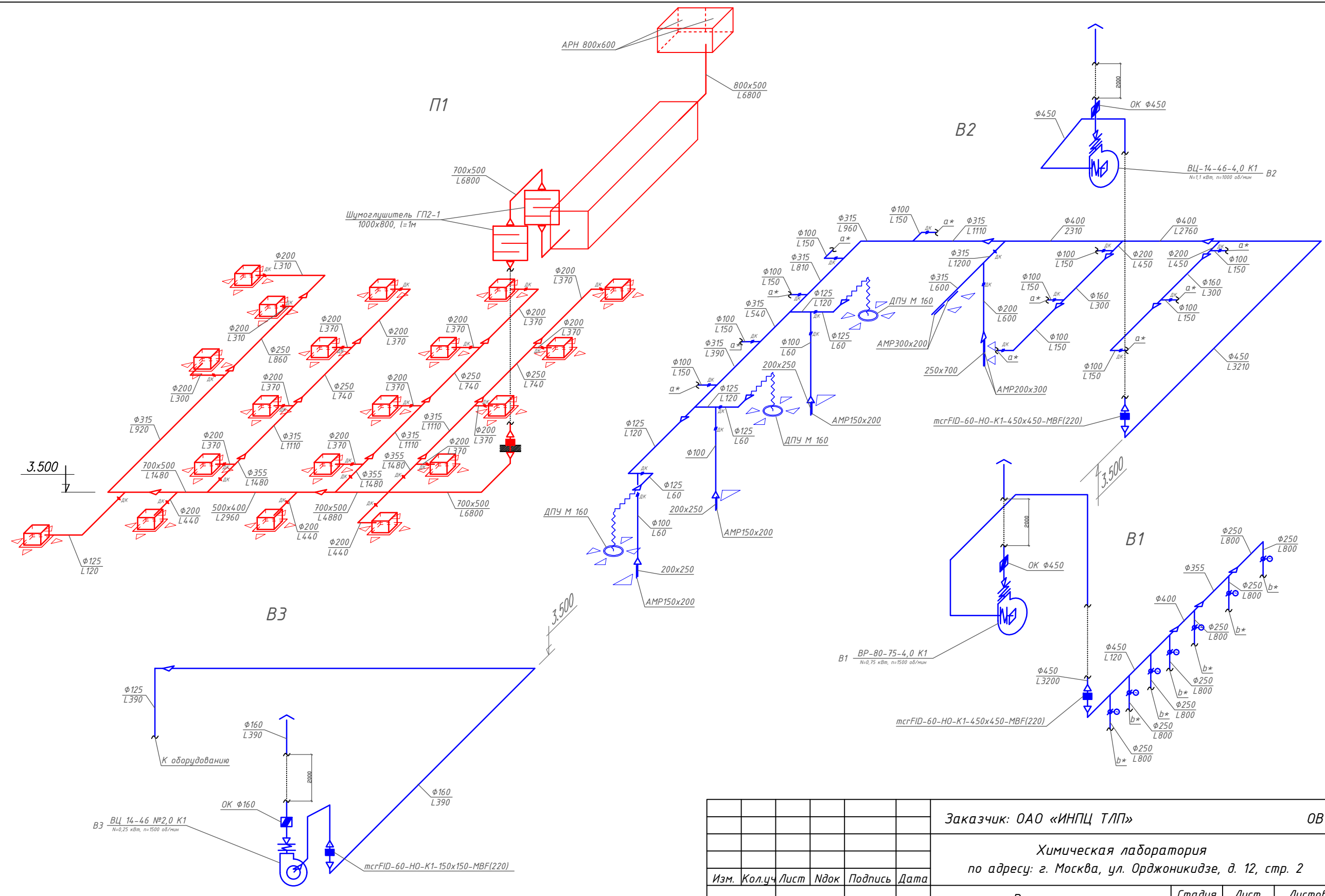


						Заказчик: ОАО «ИНПЦ ТЛП»			ОВ	
						Химическая лаборатория по адресу: г. Москва, ул. Орджоникидзе, д. 12, стр. 2				
Изм.	Кол.уч	Лист	Идок	Подпись	Дата	Вентиляция и кондиционирование воздуха		Стадия	Лист	Листов
								Р	2	
Директор	Гродман					Фрагмент плана 3 этажа Разрез 1-1		ООО «СтройИнжиниринг»		
Разработал	Ермолаев				15.03.19					

Формат А3

СОГЛАСОВАНО

ЭМ	ЭО	СС	ТХ
АР	Взам. инв. N	БК	КХ
Инв. N подл.	Подпись и дата	КХ	КМ



Примечания:
 1. а*- подключение к местному отсосу Futek MET 2000-75 над лабораторным столом
 2. б*- подключение к вытяжному шкафу
 3. Отметки указаны от пола 2 этажа

					Заказчик: ОАО «ИНПЦ ТЛП»		ОВ				
					Химическая лаборатория по адресу: г. Москва, ул. Орджоникидзе, д. 12, стр. 2						
Изм.	Кол.ч	Лист	Ндок	Подпись	Дата	Вентиляция и кондиционирование воздуха			Стадия	Лист	Листов
Директор	Гродман				15.03.19				Р	4	
Разработал	Ермолаев					Схемы систем П1, В1, В2, В3			ООО "СтройИнжиниринг"		
Формат А3											