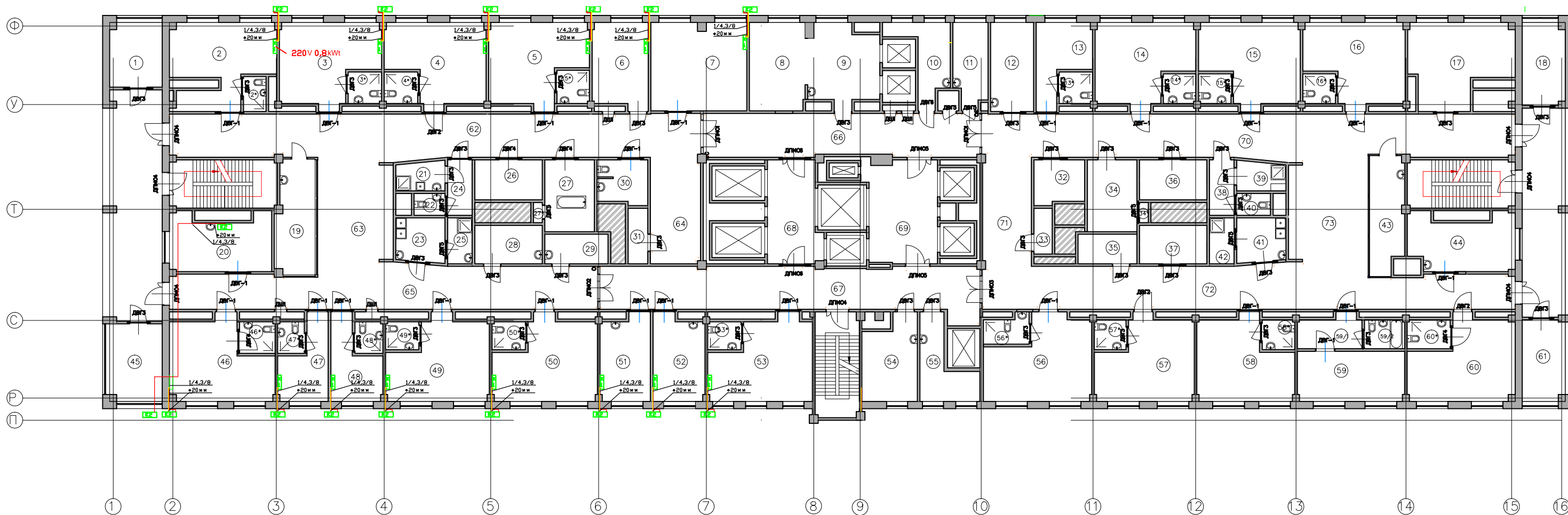


План размещения оборудования кондиционирования. 12-го этаж
1-й вариант (по контракту)



| ЭКСПЛИКАЦИЯ ПОМЕЩЕНИЙ Неврологическое отделение | | |
|--|--------------------------|---------------|
| № | наименование помещения | площадь м.кв. |
| 1 | Склад | 10.9 |
| 2 | Палата на 2 человек | 23.82 |
| 2* | Санузел | 2.56 |
| 3 | Палата на 3 человек | 23.31 |
| 3* | Санузел | 3.40 |
| 4 | Палата на 3 человек | 23.22 |
| 4* | Санузел | 3.40 |
| 5 | Палата на 3 человек | 22.85 |
| 5* | Санузел | 3.50 |
| 6 | Ординаторская | 15.24 |
| 7 | Зал ЛФК | 27.21 |
| 8 | Буфетная | 15.87 |
| 9 | Столовая | 17.22 |
| 10 | Комн. младшего персонала | 9.72 |
| 11 | Кабинет логопеда | 9.08 |
| 12 | Сестра-хозяйка | 12.42 |
| 13 | Палата на 1 человека | 11.28 |
| 13* | Санузел | 3.38 |
| 14 | Палата на 3 человек | 23.23 |
| 14* | Санузел | 3.13 |
| 15 | Палата на 3 человек | 23.50 |
| 15* | Санузел | 3.12 |
| 16 | Палата на 3 человек | 23.61 |
| 16* | Санузел | 3.13 |

| ЭКСПЛИКАЦИЯ ПОМЕЩЕНИЙ Неврологическое отделение | | |
|--|------------------------------|---------------|
| № | наименование помещения | площадь м.кв. |
| 17 | Ординаторская | 24.59 |
| 18 | Хранение | 11.32 |
| 19 | Пост дежурной сестры | 13.93 |
| 20 | Процедурный кабинет | 17.66 |
| 21 | Душевая персонала | 4.52 |
| 22 | Санузел для персонала | 2.19 |
| 23 | Санитарная комната | 6.96 |
| 24 | Коридор | 4.42 |
| 25 | Помещение уб.инвентаря | 3.66 |
| 26 | Санузел для ММГН | 8.76 |
| 27 | Ванная-душевая для ММГН | 11.53 |
| 27* | Подсобное помещение | 0.58 |
| 28 | Временное хранение гр. белья | 8.41 |
| 29 | Раздевалка санитарок | 6.05 |
| 30 | Клизменная | 7.1 |
| 31 | Мусоропровод | 3.54 |
| 32 | Склад | 7.08 |
| 33 | Мусоропровод | 2.71 |
| 34 | Склад | 11.53 |
| 34* | Подсобное помещение | 0.58 |
| 35 | Склад | 5.63 |
| 36 | Склад | 8.76 |
| 37 | Санузел для ММГН | 8.41 |
| 38 | Коридор | 4.42 |

| ЭКСПЛИКАЦИЯ ПОМЕЩЕНИЙ Неврологическое отделение | | |
|--|--------------------------------|---------------|
| № | наименование помещения | площадь м.кв. |
| 39 | Душевая для ходячих больных | 4.52 |
| 40 | Санузел для персонала | 2.38 |
| 41 | Санитарная комната | 7.31 |
| 42 | Помещение уб.инвентаря | 3.66 |
| 43 | Пост дежурной сестры | 12.50 |
| 44 | Процедурный кабинет | 17.93 |
| 45 | Хранение | 13.12 |
| 46 | Палата на 2 человек для ММГН | 23.65 |
| 46* | Санузел, душевая | 3.62 |
| 47 | Палата на 1 человека | 10.46 |
| 47* | Санузел, душевая | 2.72 |
| 48 | Палата на 1 человека | 10.71 |
| 48* | Санузел, душевая | 2.85 |
| 49 | Палата на 3 человек | 23.8 |
| 49* | Санузел | 3.02 |
| 50 | Палата на 3 человек | 24.46 |
| 50* | Санузел | 3.02 |
| 51 | Кабинет старшей медсестры | 13.68 |
| 52 | Врач ЛФК+ моторика рук | 14.11 |
| 53 | Кабинет среднего мед.персонала | 24.19 |
| 53* | Санузел | 3.02 |
| 54 | Кабинет заведующего | 14.12 |
| 55 | Кабинет дежурного врача | 11.4 |
| 56 | Палата на 3 человек | 25.36 |
| 56* | Санузел | 3.97 |

| ЭКСПЛИКАЦИЯ ПОМЕЩЕНИЙ Неврологическое отделение | | |
|--|---------------------------|-------------------------|
| № | наименование помещения | площадь м.кв. |
| 57 | Палата на 3 человек | 23.33 |
| 57* | Санузел | 3.04 |
| 58 | Палата на 3 человек | 22.68 |
| 58* | Санузел | 3.13 |
| 59 | Палата люкс на 1 человека | 17.37 |
| 59/1 | Коридор | 6.58 |
| 59/2 | Санузел | 3.75 |
| 60 | Палата на 2 человек ММГН | 24.22 |
| 60* | Санузел | 4.03 |
| 61 | Склад | 11.21 |
| 62 | Коридор | 76.49 |
| 63 | Коридор | 23.06 |
| 64 | Коридор | 17.27 |
| 65 | Коридор | 57.34 |
| 66 | Коридор | 38.49 |
| 67 | Коридор | 53.89 |
| 68 | Лифтовой холл | 16.90 |
| 69 | Лифтовой холл | 23.29 |
| 70 | Коридор | 75.80 |
| 71 | Коридор | 17.18 |
| 72 | Коридор | 71.20 |
| 73 | Коридор | 25.05 |
| Всего | | 1 397,32 м ² |

■ Внутренний блок сплит системы MSZ-SF25VE3
■ Наружный блок сплит системы MUZ-SF25VE

| | | | |
|----------------------------|-------|------------------|--------|
| Э Ф И Б Э | | | |
| Э Ф И Б Э | А Б В | А В | А В |
| А В С Д Е | А Б В | Стандартный лист | Лист 9 |
| Неврологическое отделение. | | | А А А |