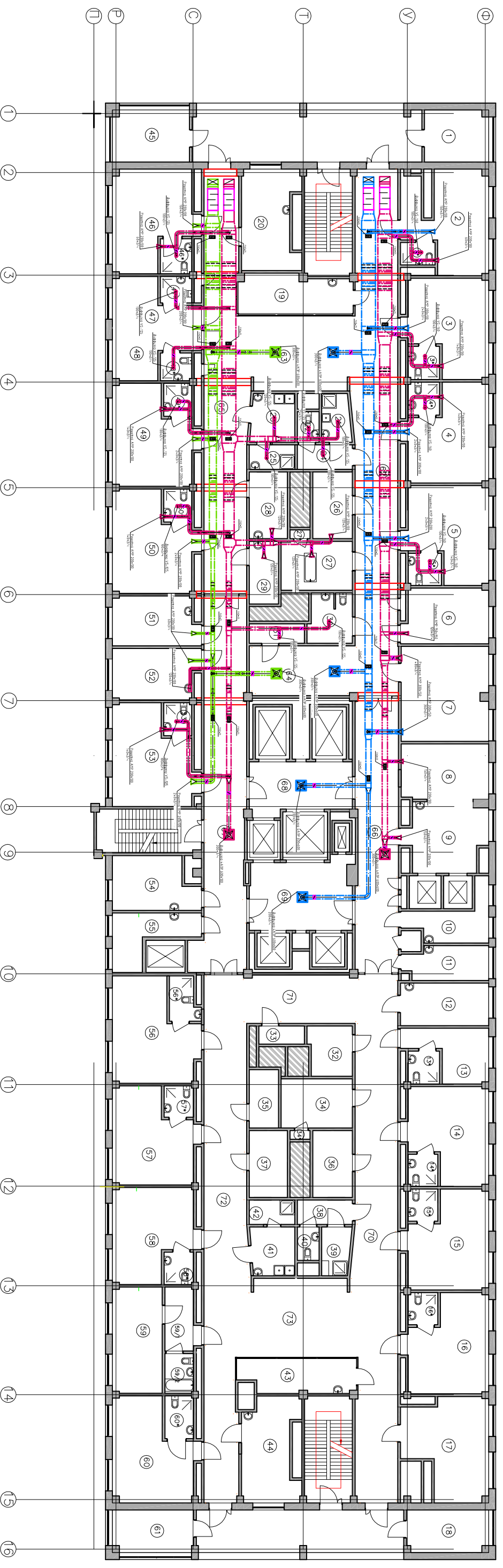


План размещения вентиляционного оборудования. 12-го этаж



ЭКСПЛИКАЦИЯ ПОМЕЩЕНИЙ
Неврологическое отделение

№ наименования помещения	площадь м.кв.
1 Склад	10.9
2 Палата на 2 человек	23.82
2* Санузел	2.56
3 Палата на 3 человек	23.31
3* Санузел	3.40
4 Палата на 3 человек	23.22
4* Санузел	3.40
5 Палата на 3 человек	22.85
5* Санузел	3.50
6 Ординаторская	15.24
7 Зол. ЛФК	27.21
8 Буфетная	15.87
9 Столовая	17.22
10 Комн. младшего персонала	9.72
11 Кабинет логопеда	9.08
12 Сестра-хозяйка	11.28
13 Палата на 1 человека	12.42
3* Санузел	3.38
14 Палата на 3 человек	23.23
4* Санузел	3.13
15 Палата на 3 человек	23.50
5* Санузел	3.12
16 Палата на 3 человек	23.61
6* Санузел	3.13

ЭКСПЛИКАЦИЯ ПОМЕЩЕНИЙ
Неврологическое отделение

№ наименования помещения	площадь м.кв.
17 Ординаторская	24.59
18 Хранение	11.32
19 Пост дежурной сестры	13.93
20 Процедурный кабинет	17.66
21 Душевая персонала	4.52
22 Санузел для персонала	2.19
23 Санитарная комната	6.96
24 Коридор	4.42
25 Помещение уб. инвентаря	3.66
26 Санузел для МПН	8.76
27 Ванная - душевая для МПН	11.53
27* Подсобное помещение	0.58
28 Временное хранение гр. белья	8.41
29 Раздевалка санитарок	6.05
30 Клизмазная	7.1
31 Мусоропровод	3.54
32 Склад	7.08
33 Мусоропровод	2.71
34 Склад	11.53
34* Подсобное помещение	0.58
35 Склад	5.63
36 Склад	8.76
37 Санузел для МПН	8.41
38 Коридор	4.42

ЭКСПЛИКАЦИЯ ПОМЕЩЕНИЙ
Неврологическое отделение

№ наименования помещения	площадь м.кв.
39 Душевая для ходячих больных	4.52
40 Санузел для персонала	2.38
41 Санитарная комната	7.31
42 Помещение уб. инвентаря	3.66
43 Пост дежурной сестры	12.50
44 Процедурный кабинет	17.93
45 Хранение	13.12
46 Палата на 2 человек для МПН	23.65
46* Санузел, душевая	3.62
47 Палата на 1 человека	10.46
47* Санузел, душевая	2.72
48 Палата на 1 человека	10.71
48* Санузел, душевая	2.85
49 Палата на 3 человек	23.8
49* Санузел	3.02
50 Палата на 3 человек	24.46
50* Санузел	3.02
51 Кабинет смиршей медсестры	13.68
52 Ввод ЛФК-молочника рук	14.11
53 Кабинет среднего мед. персонала	24.19
53* Санузел	3.02
54 Кабинет заблуждающегося	14.12
55 Кабинет дежурного врача	11.4
56 Палата на 3 человек	25.36
56* Санузел	3.97

ЭКСПЛИКАЦИЯ ПОМЕЩЕНИЙ
Неврологическое отделение

№ наименования помещения	площадь м.кв.
57 Палата на 3 человек	23.33
57* Санузел	3.04
58 Палата на 3 человек	22.68
58* Санузел	3.13
59 Палата люкс на 1 человека	17.37
59/1 Коридор	6.58
59/2 Санузел	3.75
60 Палата на 2 человек МПН	24.22
60* Санузел	4.03
61 Склад	11.21
62 Коридор	76.49
63 Коридор	23.06
64 Коридор	17.27
65 Коридор	57.34
66 Коридор	38.49
67 Коридор	53.89
68 Лицевой холл	16.90
69 Лицевой холл	23.29
70 Коридор	75.80
71 Коридор	17.18
72 Коридор	71.20
73 Коридор	25.05
Всего	1 397.32 м ²

0716-4-08-РД

г. Красноярск, ул. Карбышева, д. 4 Красноярская городская больница № 1, Блок "А" Неврологическое отделение

Система кондиционирования помещений

Имя	Кол.	Кол.	Кол.	Подпись	Дата
И.И.Т.	Численность	Средства	Р/П	Лист	Листов
				3	9

План размещения вентиляционного оборудования. 12-го этаж

© ООО "СГК-Гидротехстрой" г. Москва